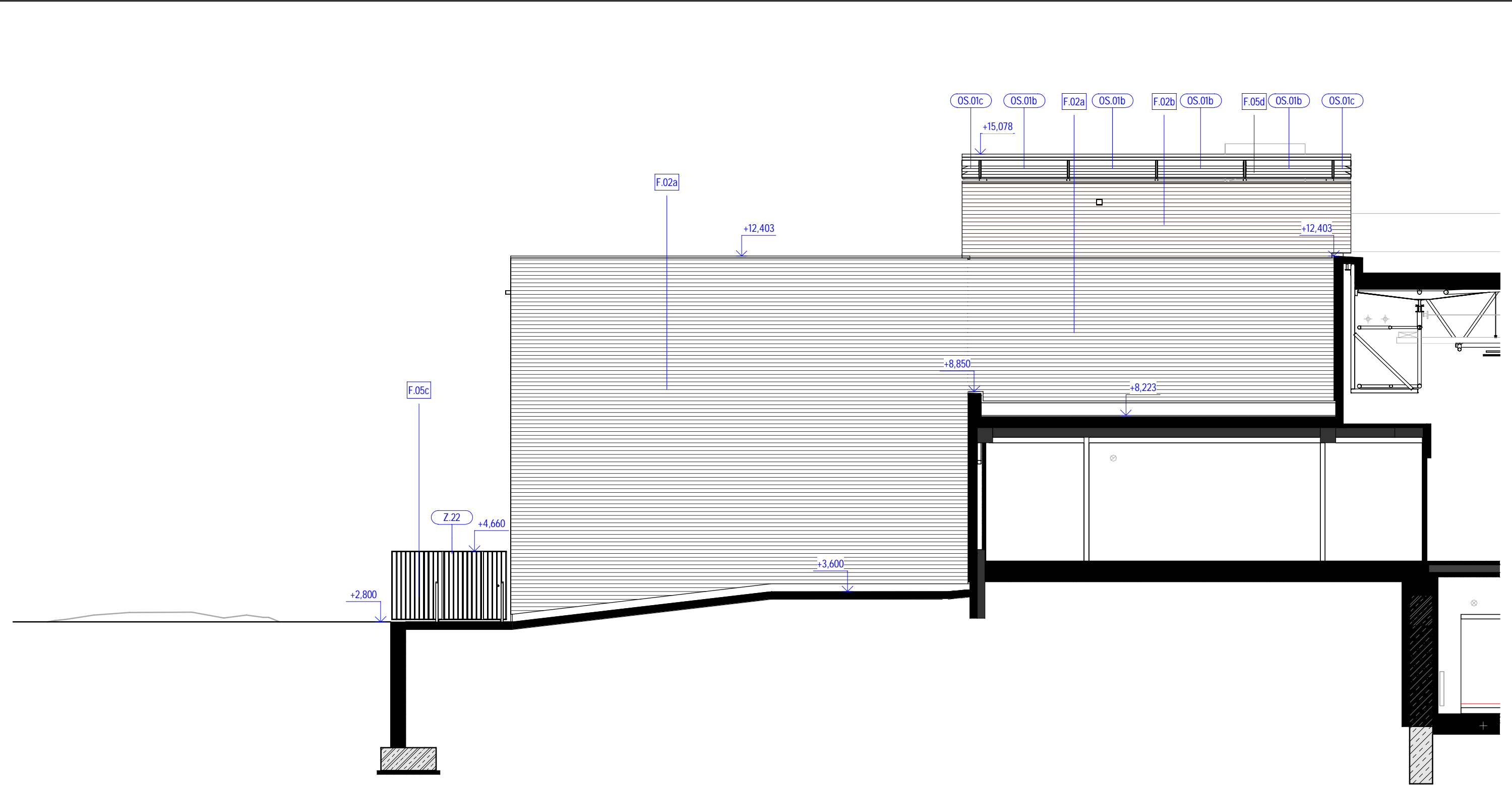
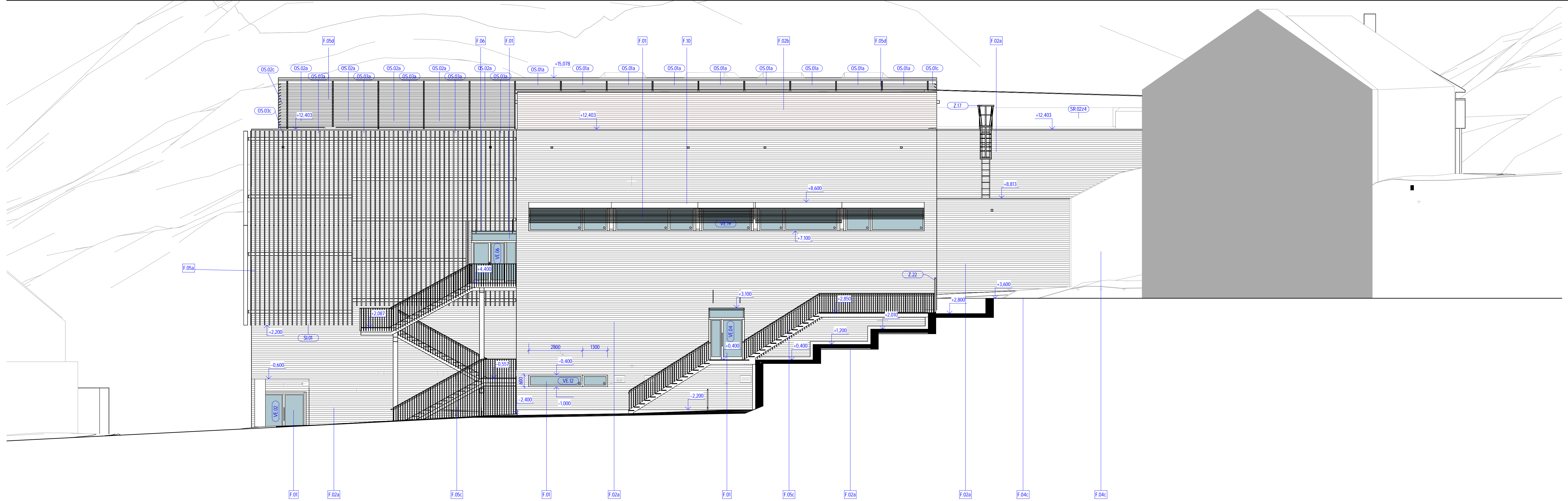


POHLED ZÁPADNÍ



LEGENDA POVRCHŮ	
OZNAČENÍ	POPS
F.01	Fasádní výplně otvorů, prosklené fasády, okna, dveře z hliníkových profilů s průsvlehlým tepelným mostem se zasklením izolačním trojsklem 6rgm, ramy v antracitové sedm odstínu z interiérové i exteriérové strany. Plně části (výplně) takéž budou v odstínu antracitové sedm barvy - RAL 7016.
F.02a	Fasádní obklad z design vlnitého plechu s nízkou vlnou (výška cca 10 mm). Povrchová úprava v barevném odstínu stříbrná sedm - RAL 9023. Minimální čísel odrazu světla povrchu ρ min 0,60.
F.02b	Fasádní obklad z design vlnitého plechu s nízkou vlnou (výška cca 10 mm). Povrchová úprava v barevném odstínu měděná - RAL 8029. Minimální čísel odrazu světla povrchu ρ min 0,35.
F.03a	Kontaktní zátoplovací systém ETICS s fasádní minerální (zdičovou) vatou nebo soklovým polystyrenem s povrchovou úpravou tenkovrstvou probarvenou omítkou v barevném odstínu bílý.
F.03b	Kontaktní zátoplovací systém ETICS s fasádní minerální (zdičovou) vatou nebo soklovým polystyrenem s povrchovou úpravou tenkovrstvou probarvenou omítkou v barevném odstínu tmavě stříbrná sedm - RAL 9023.
F.03c	Kontaktní zátoplovací systém ETICS s fasádní minerální (zdičovou) vatou nebo soklovým polystyrenem s povrchovou úpravou tenkovrstvou probarvenou omítkou v barevném odstínu antracitové sedm - RAL 7016.
F.03d	Kontaktní zátoplovací systém ETICS se soklovým polystyrenem s povrchovou úpravou jednobarevnou mozaikovou probarvenou omítkou v barevném odstínu bílý.
F.03e	Kontaktní zátoplovací systém ETICS se soklovým polystyrenem s povrchovou úpravou jednobarevnou mozaikovou probarvenou omítkou v barevném odstínu tmavě stříbrná sedm - RAL 9023.
F.03f	Kontaktní zátoplovací systém ETICS se soklovým polystyrenem s povrchovou úpravou jednobarevnou mozaikovou probarvenou omítkou v barevném odstínu antracitové sedm - RAL 7016.
F.04a	Stávající kamenné řádové / hálkové zdivo vnějších opěrných stěn. Zdivo a povrch bude řádně vyčištěn, restaurován a opraven.
F.04b	Stávající kamenné řádové / hálkové zdivo vnějších opěrných stěn. Zdivo a povrch bude řádně vyčištěn, restaurován a opraven.
F.04c	Teraz stávající historické stěny oplocení zahrady kláštera. Odstranění vegetace a následná oboustranná oprava povrchu stěny - vyspárování. Podrobnější bude řešeno při samotné realizaci.
F.05a	Fasádní hliníkové lamely - slunolamy - kladeny svisle. Obdélníkový průřez prvku rozměru 40 x 200 mm. Lamely kladeny v kroku po 240 mm. Povrchová úprava v barevném odstínu měděná - RAL 8029. Minimální čísel odrazu světla povrchu ρ min 0,35.
F.05b	Fasádní hliníkové lamely - slunolamy - kladeny vodorovně. Obdélníkový průřez prvku rozměru 40 x 200 mm. Lamely kladeny v kroku po 180 mm. Povrchová úprava v barevném odstínu stříbrná sedm - RAL 9023. Minimální čísel odrazu světla povrchu ρ min 0,60.
F.05c	Fasádní ocelové lamely (obdélníková trubka - jkt) - zabíradelní výplně - kladeny svisle. Obdélníkový průřez prvku rozměru 20 x 60 mm. Lamely kladeny v kroku cca 120 mm. Povrchová úprava v barevném odstínu měděná - RAL 8029. Minimální čísel odrazu světla povrchu ρ min 0,35.
F.05d	Akustické lamely/kazety - akustická zábrana okolo technologických prvků na střeše západní přístavby - kladeny vodorovně. Speciální průřez prvku. Povrchová úprava v barevném odstínu měděná - RAL 8029. Minimální čísel odrazu světla povrchu ρ min 0,35.
F.06	Prosklená markýza s bezpečnostním lepeným sklem a nerezovou konstrukcí bodové kotvení.
F.07	Venkovní skleněná zábradlí, výplň z bezpečnostního skla.
F.08	Světelný nápis na fasádě.
F.09	2x informační LED panel - oboustranná vysutá info tabule.
F.10	Aktivní stínící prvky - venkovní žaluzie.

POZNÁMKA

BLESKOVOD
- NA OBJEKTU JSOU NAVRŽENY DVA TYPY SVODŮ BLESKOVODŮ. PRVNÍ JE KLASICKÝ DRÁT FeZn A DRUHÝ JE IZOLOVANÝ VYSOKONAPĚŤOVÝ VODĚ.
- POKÉL JIŽNÍ FASÁDY JE POUŽIT STANDARDNÍ FeZn DRÁT KTERÝ BUDĚ KOTVEN DO KAMENNÉHO OBKLADU A DO SYSTÉMU ETICS SPECIÁLNÍ KOTVOU
- NA VÝKONNOSTI SEVERNÍ A ZÁPADNÍ FASÁDY JSOU NAVRŽENY IZOLOVANE VYSOKONAPĚŤOVÉ VODĚ. TYTO VODĚ BUDOU PRÁMĚRNĚ UMÍSTĚNY (SKRYTÝ) POD FASÁDNÍM VLNITÝM KRYCÍM PLECHEM.

A	01	02	03	04	05	06	07	08	09	M	2,00	4,00 m	6,00	Bpv	±0,000
	10				20		30								

AUTORIZACE		1400348, Ing. Jiří Zak, F. Bělka 2336 Pelnířimov 39301, IP00	
AS PROJECT CZ s.r.o.		ARCHITEKTURA, PROJEKCE, ENGINEERING, DODAVATELSKÁ ČINNOST A PROJEKT	
U PROSTĚDÍHO M. L. V. 128, 393 01 PELHŘIMOV, TEL: 565 323 249, WWW.ASPROJECT.CZ		HLAVNÍ ARCHITEKT	
Ing. Vladimír Zak jr.		ZODPOV. PROJEKTANT	
Ing. Vladimír Zak jr.		VYPRACOVAL	
Ing. Vladimír Zak jr.		REVI TALI ZACE	
Město Třebíč, Karlovo náměstí 104/55, 674 01 Třebíč, IČO 002 90		FORMAT	
629		14 x A4	
MÍSTO STAVBY:		DATUM	
parc.č. 2695, 2692, 7305, 150/1, k.ú. Třebíč, Vysočina		2020-2022	
CHARAKTER STAVBY:		STUPĚŇ DOK.	
stavby, přístavba, vestavba		DPS PD pro provádění stavby	
DODÍL:		Č. ZAKÁZKY	
D - dokumentace objektu D.01 - S01 - zimní stadion		954/78	
D.01.01c - architektonicko stavební řešení - navrhovaný stav		MĚŘÍTKO.	
POHLED ZÁPADNÍ		1: 100	
OBSAH:		ČÍS. VYKRESU.	
		D.01.01c.26	